



LA MAISON DU SPORTIF - PEPSE

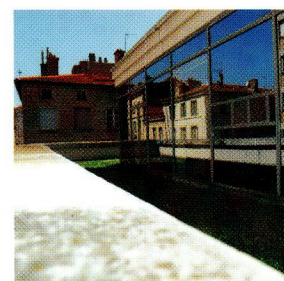
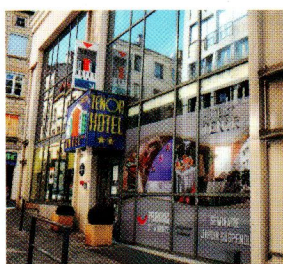


12 Rue Blanqui
42000 SAINT ETIENNE



HÉBERGEMENT AVEC DEMI-PENSION :

- En chambre individuelle équipée (meubler de bureau, étagère, penderie...)
- Avec salle de bain et WC individuels.



OUVERTURE DE L'INTERNAT :

A compter du 29 Août 2016 la Maison du Sportif sera ouverte aux jeunes du dimanche soir 17h00 au Vendredi matin 7h30.

Pour les weekends et les vacances scolaires prise en charge possible par une famille d'accueil (25€ la nuitée).

COÛT MENSUEL SUR 10 MOIS :

390 € maximum pour une prise en charge du dimanche soir au vendredi matin)

Ce prix comprend :

- L'hébergement,
- Les petits déjeuners et
- Les dîners.

LIEU DE VIE :

- Internat sécurisé avec un encadrement des jeunes et des activités.

- Différents lieux de vie équipés : babyfoot, télévisions, ordinateurs, wifi, salles d'études...



INSCRIPTION :

Le dossier d'inscription est à retirer sur notre site internet : www.tezenas.org
et à nous retourner par la poste à l'adresse suivante :

PEPSE - Groupe Tezenas du Montcel
14 - 16 Place Girodet
42000 SAINT ETIENNE

Pour plus de renseignements vous pouvez contacter :
Patrice BOUREILLE au 06 73 90 00 56 ou à l'adresse
mail suivante p.boureille@tezenas.org

PLAN :

La Maison du Sportif est située à 3 arrêts de tram de l'établissement.

DÉPART : Tram Lignes T1 ou T2 (Solaure ou Chateaucieux) situé à 3 minutes de l'établissement à pied.

Descendre à l'arrêt: HOTEL DE VILLE.

Durée environ 4 Minutes.

Depuis l'arrêt de tram HOTEL DE VILLE marcher jusqu'à la RUE BLANQUI.

Durée environ 2 minutes.